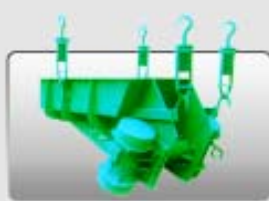




新乡市森威振动机械有限公司  
XINXIANGSHI SENWEI ZHENDONGJIXIE YOUXIANGONGSI



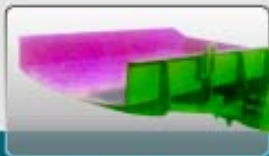
仓壁振动器



电机振动给料机



螺旋上料机



电子给料机



旋振磨粉机



斗式提升机



振动给料斗



螺旋输送机



电机振动垂直输送机



电机振动水平输送机



长距离振动输送机



地 址：新乡市新飞大道17号  
电 话：0373-3381881 0373-2206916  
移动电话：13837311231  
传 真：0373-3381881 邮 编：453002  
电子邮箱：xxswzd@sina.com  
网 址：www.xxswzd.com

真彩印务承制：0573-2710399 13303807858

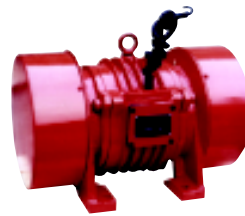
www.xxswzd.com

以优质产品开拓市场  
以满意服务赢得客户  
以诚信为本确立公司信誉

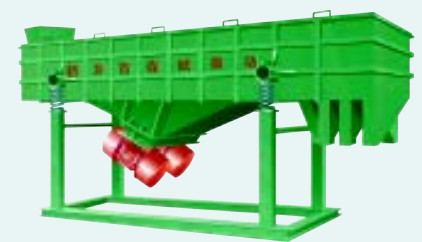


## 振动·筛分系列

卧式振动电机



直线振动筛



立式振动电机



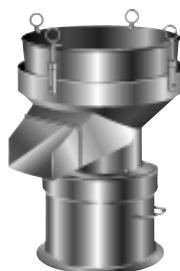
加缘式旋振筛



超声波筛分机



过滤筛



气流筛



检验筛



### SENWEI ZHENDONG THE COMPANY INTRODUCES

#### 公司简介

新乡市森威振动机械有限公司是一家专业从事振动设备生产，开发的优秀企业。

我公司拥有一流的生产设备和一批高素质的技术人员，在国内的振动行业中具有较强的竞争力。公司目前的产品包括了七大项上百个品种：振动电机、提升、输送、给料、磨破、筛分、混合等产品。产品的销量一直居行业领先。公司依靠科学的管理体系，先进的制作工艺，完善的检测手段，良好的企业信誉，赢得了广大用户的好评和赞誉。现在为了扩大影响力并为新老客户提供优质优质的服务加强了网络等方向的投入。建立了稳定优秀的网络平台。

希望和新老客户共同创造行业内的第一品牌。

.....

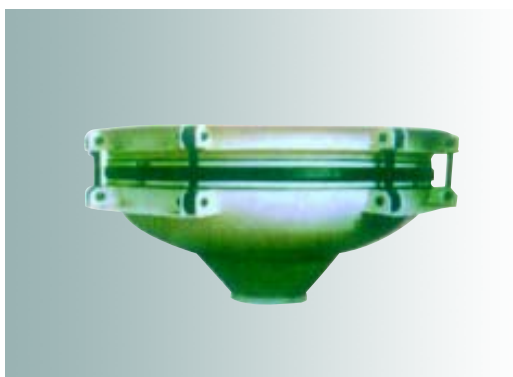




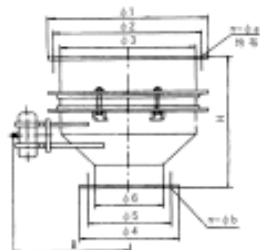
新乡市森威振动机械有限公司

www.xxswzd.com

## DZL 系列振动料斗



DZL 型振动料斗可以消除各种物料在料仓内的“起拱”、“架桥”等现象，是破拱、防闭塞最佳设备。该机运转平稳、噪音低、结构简单、维修方便。调整激振力，可改变流量大小，停止电机振动，料流即停止。



### 技术参数:

型号	排料能力		仓容 m <sup>3</sup>	电机型号	电压 V	功率 kw	振幅 mm	激振力 kg	重量 kg
	粒度 mm	t/h							
DZL-40	<50	60	2-10	YZD-1.5-2	380	0.15	1-2	150	100
DZL-60	<65	100	5-15	YZD-2.5-2	380	0.25	1-2	250	200
DZL-90	<70	120	10-40	YZD-5-2	380	0.4	1-2	500	300
DZL-120	<80	160	30-60	YZD-8-2	380	0.75	2-3	800	500
DZL-150	<95	180	50-100	YZD-16-2	380	1.5	2-3	1600	7500
DZL-180	<100	250	60-150	YZD-30-2	380	3	2-4	3000	10000
DZL-240	<125	350	100-200	YZD-30-2	380	3	2-4	3000	2000

### 型外形尺寸:

型号	$\phi_1$	$\phi_2$	$\phi_3$	$\phi_4$	$\phi_5$	$\phi_6$	H	B	n- $\phi$ a	n- $\phi$ b
DZL-40	480	440	400	270	245	200	373	442	12-12	8-8
DZL-60	707	654	600	310	280	250	560	556	12-12	8-8
DZL-90	1060	980	900	350	315	280	735	758	18-16	12-10
DZL-120	1359	1280	1200	410	370	330	920	989	20-16	12-10
DZL-150	1662	1581	1500	450	420	380	1110	1221	24-18	12-12
DZL-180	1965	1883	1800	510	420	430	1200	1341	26-20	14-12
DZL-240	2620	2510	2400	580	540	500	1600	1689	30-20	16-12

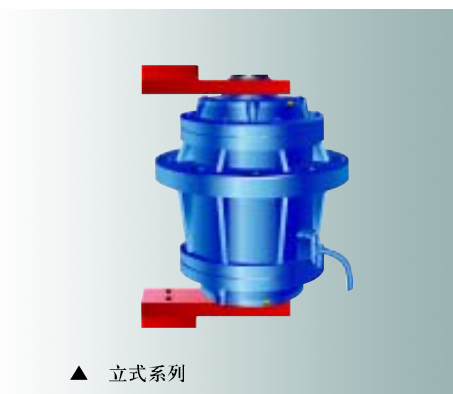


新乡市森威振动机械有限公司

www.xxswzd.com

## 系列振动电机

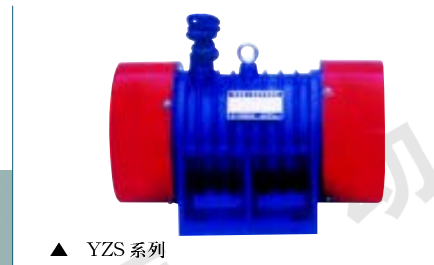
振动源三项异步电动机(振动电机)是将动力源与振动源合为一体的电动旋转式激振器。激振力强且稳定、激振力可以无级调节，使用非常方便，广泛应用于各行业的振动给料机、振动输送机、振动筛分机、振动落砂机、振动破碎机、振动烘干机、振动冷却机、料仓振动防闭塞装置等，深受广大用户的欢迎。



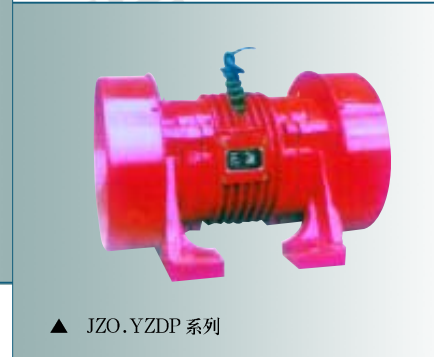
▲ 立式系列



▲ TZD 系列



▲ YZS 系列



▲ JZO, YZDP 系列



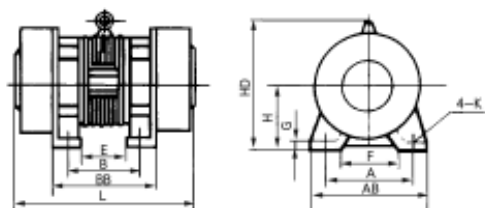
▲ HB 系列



新乡市森威振动机械有限公司

www.xxswwzd.com

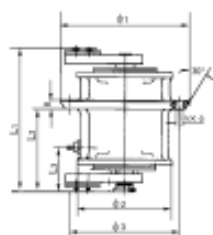
## YZDP 系列振动电机



YZDP 系列振动电机技术参数及安装尺寸

型号	激振力 N	功率 KW	同步转速 r/min	安装尺寸 (mm)				外形尺寸 (mm)								重量 kg
				A	B	H	K	AB	AB	G	E	F	HD	L		
YZDP-0.7-2	700	0.075	3000	180	126	80	10	220	150	25	100	56	200	300	16	
YZDP-1.5-2	1500	0.15		180	126	80	10	220	150	25	100	60	206	323	18	
YZDP-2.5-2	2500	0.25		180	140	80	12	220	168	30	112	60	205	323	22	
YZDP-5-2	5000	0.4		220	175	90	14	270	210	40	140	80	220	370	37	
YZDP-8-2	8000	0.75	1500	255	179	140	18	315	250	28	125	160	295	490	56	
YZDP-16-2	16000	1.5		290	224	170	20	350	305	35	165	135	380	550	94	
YZDP-1.2-4	1200	0.12		180	126	80	10	220	150	25	100	65	200	300	17	
YZDP-2.5-4	2500	0.18		180	140	80	12	220	168	30	112	70	205	330	27	
YZDP-5-4	5000	0.25	1000	220	175	108	14	270	210	40	140	80	240	390	42	
YZDP-8-4	8000	0.4		255	179	140	18	315	250	28	125	160	295	490	61	
YZDP-16-4	16000	0.75		290	224	170	20	350	305	35	165	135	380	550	107	
YZDP-20-4	20000	1.1		290	224	170	20	350	305	35	165	135	380	550	135	
YZDP-32-4	32000	1.5	3000	346	178	200	30	445	310	40	115	200	435	540	154	
YZDP-50-4	50000	2.2		390	155	220	33	480	315	45	55	225	472	580	212	
YZDP-5-6	5000	0.4		220	175	120	14	270	210	30	140	85	270	380	44	
YZDP-10-6	10000	0.75		255	179	140	18	315	250	28	125	160	295	475	79	
YZDP-18-6	18000	1.5	1500	290	224	170	20	350	305	35	165	135	380	530	117	
YZDP-20-6	20000	1.5		290	224	170	20	350	305	35	165	135	380	530	128	
YZDP-30-6	30000	2.2		346	178	200	30	445	310	40	115	200	435	530	182	
YZDP-40-6	40000	3.0		346	178	200	30	445	310	43	111	200	435	580	204	
YZDP-50-6	50000	3.7	1000	390	220	220	33	480	315	45	55	225	472	580	253	
YZDP-75-6	75000	5.5		440	240	240	37	520	400	48	140	250	500	748	380	

LZDL 立式振动电机技术参数及安装尺寸:



型号	激振力	功率	安装尺寸			外形尺寸						
			φ3	n	φ	φ1	φ2	L1	L2	B	L3	
3-4	3	0.18	195	4	10	230	160	238	135	16	84	
5-4	5	0.25	210	6	12	245	170	320	178	18	115	
10-4	10	0.55	235	6	18	270	200	328	184	20	115	
16-4	16	0.75	315	6	22	370	220	420	236	25	126	
25-4	25	1.10	315	6	22	370	220	448	252	28	134	
30-4	30	1.50	315	6	22	370	270	468	262	28	144	
40-4	40	2.0	380	6	25	440	320	560	315	35	180	
50-4	50	2.5	380	6	25	440	320	600	335	35	200	

注明: 我厂同时生产 YZS、TZD、JZO 系列振动电机; 订货时请注明电机功率、激振力、极数; 告知发货到站名、包装要求、台数。

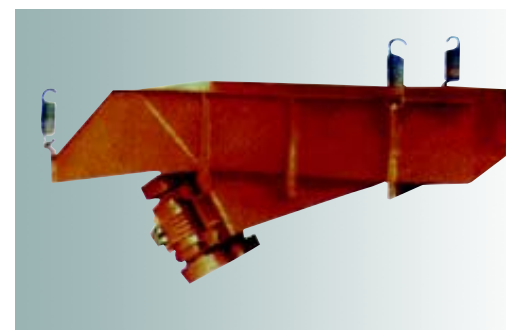
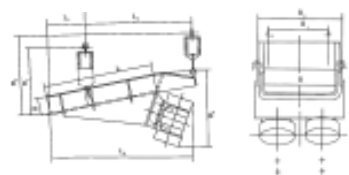


新乡市森威振动机械有限公司

www.xxswwzd.com

## GZG 系列振动给料机

GZG 型振动给料机能把块状、颗粒状、粉状物料从贮料仓中均匀、定量连续地给到受料设备中, 该设备具有噪音低、耗电小、重量轻、体积小、维修方便等特点。



GZG 系列电机振动给料机外形尺寸表

型号	B	B <sub>1</sub>	B <sub>2</sub>	L	L <sub>1</sub>	L <sub>2</sub>	L <sub>3</sub>	H	H <sub>1</sub>	H <sub>2</sub>	H <sub>3</sub>
30-4	300	280	380	1000	270	1070	1120	160	620	800	500
40-4	400	350	490	1200	320	1180	1320	160	630	830	600
50-4	500	450	600	1200	350	1200	1360	160	720	940	620
60-4	600	540	720	1800	425	1700	1860	180	840	1150	800
70-4	700	630	820	1800	425	1700	1880	200	860	1170	830
80-4	800	720	970	2000	500	1900	2120	225	980	1320	960
90-4	900	790	1100	1500	400	1600	1810	300	1090	1300	890
110-4	1100	1000	1300	1500	400	1600	1920	300	1100	1350	980
130-4	1300	1200	1520	1500	450	1600	1990	400	1200	1500	1020
70-6	700	630	820	1800	425	1700	1880	200	860	1170	830
80-6	800	720	970	2000	500	1900	2120	225	980	1320	960
90-6	900	790	1100	1500	400	1600	1810	300	1090	1300	890
110-6	1100	1000	1300	1500	400	1600	1920	300	1100	1350	980
130-6	1300	1200	1520	1500	450	1600	1990	400	1200	1500	1020
150-6	1500	1360	1770	1800	500	1900	2420	500	1470	1680	1300

GZG 系列电机振动给料机技术参数

型号	生产率 (t/h)	给料槽尺寸 宽×长×高(mm)	粒度 (mm)	运行方式	振动电机		
					型号	功率	
30-4	15	300×1000×160	120	连续	2.5-4	0.18x2	
40-4	30	400×120×160			5-4	0.25x2	
50-4	50	500×120×160			8-4	0.4x2	
60-4	80	600×1800×180			16-4	0.75x2	
70-4	100	700×1800×200	20-4		1.1x2		
80-4	200	800×200×225	32-4		1.5x2		
90-4	300	900×1500×300	250		50-4	2.2x2	
110-4	400	1100×1500×300			350	20-6	1.5x2
130-4	500	1300×1500×400				30-6	2.2x2
70-6	80	700×1800×200				40-6	3.0x2
80-6	160	800×200×225	240	50-6		3.7x2	
90-6	240	900×1500×300		320			
110-6	320	1100×1500×300					
130-6	400	1300×1500×400					
150-6	500	1500×1800×500					



新乡市森威振动机械有限公司

www.xxswzd.com

## ZDS 型脱水筛

### 用途:

用于中细粒煤的脱水、脱介也可用于中细粒煤的干式、湿式分级脱泥。也可用于堆比重 < 1.3 的其它物料的脱水、脱泥和分级。

### 订货须知:

- 当选用及订货时, 应对筛子的布置方式, 筛缝尺寸作出决定, 未作确定时, 按右式布置筛缝 0.5 毫米供货(电机位于料流方向的左侧或右侧);
- 筛面倾角可在  $-2 \sim 10^\circ$  内调整。选用其它角度, 用户可自调整;
- 当采用强迫同步时, 电机分左、右装, 订货时须说明。



### 主要技术参数

序号	型号	入料粒度(毫米)	处理能力(吨/小时)	筛面尺寸(长×宽)毫米	筛孔尺寸(条缝筛板)毫米	工作面积(米²)	筛面层数(层)	筛面倾角(度)	振动频率(次/分)	筛箱双振幅(毫米)	工作动载荷(千克)	主电动机		机器重量(吨)	外形尺寸(长×宽×高)米			
												型号	千瓦/转/分					
1	ZDS-1556A	60		1500 × 5600	0.25; 0.5; 1	7.5	1		960	8~10	±616	±45	JZ01006	7.5 × 2	466	5.85 × 2.68 × 1.71		
2	ZDS-1556B			1500 × 5600	6; 8; 10; 13							45 ± 5	JZ01006	7.5 × 2	477	5.85 × 2.68 × 1.71		
3	ZZDS-1556A			1500 × 5600	上层13; 25; 50							±45	JZ01306	9 × 2	567	5.85 × 2.53 × 2.04		
4	ZZDS-1556B			1500 × 5600	下层0.25; 0.5; 1; 6; 8; 10; 13							±45	JZ01306	9 × 2	578	5.85 × 2.86 × 2.3		
5	ZDS-1756A	50-80		1750 × 5600	0.25; 0.5; 1	9	1		960	8~10	±560	±45	JZ01306	9 × 2	512	5.85 × 2.93 × 1.71		
6	ZDS-1756B			1750 × 5600	6; 8; 10; 13							45 ± 5	JZ01306	9 × 2	522	5.85 × 3.11 × 1.73		
7	ZZDS-1756A			1750 × 5600	上层13; 25; 50							±45	JZ01606	11 × 2	612	5.85 × 2.78 × 2.02		
8	ZZDS-1756B			1750 × 5600	下层0.25; 0.5; 1; 6; 8; 10; 13							±45	JZ01006	11 × 2	625	5.85 × 3.11 × 2.2		
9	ZDS-2065A	70-80		2000 × 6500	0.25; 0.5; 1	12	1		960	8~10	±810	±45	JZ01606	11 × 2	658	6.65 × 3.43 × 1.88		
10	ZDS-2065B			2000 × 6500	6; 8; 10; 13							45 ± 5	JZ01606	11 × 2	676	6.65 × 3.43 × 1.88		
11	ZZDS-2065A			2000 × 6500	上层13; 25; 50							±45	JZ01606	11 × 2	795	6.65 × 3.15 × 2.19		
12	ZZDS-2065B			2000 × 6500	下层0.25; 0.5; 1; 6; 8; 10; 13							±45	JZ01606	11 × 2	807	6.65 × 3.43 × 2.19		
13	ZDS-1030	20		1000 × 3000	0.25; 0.5; 0.75; 1	3	1		±2~7	960	8	664	45 ± 5	JZ03006	2.2 × 2	960	1.5	3.57 × 1.60 × 1.30
14	ZDS-1235	25		1235 × 3500	0.25; 0.5; 0.75; 1	4	1		±2~7	960	8	664	45 ± 5	JZ03006	2.2 × 2	960	1.8	4 × 1.8 × 1.3



新乡市森威振动机械有限公司

www.xxswzd.com

## 2ZM 系列振动磨机

### 用途及特点:

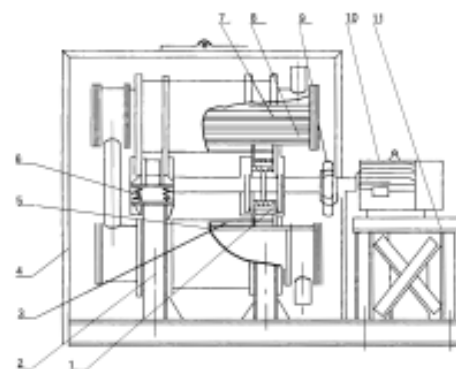
该磨机广泛用于生产氧化镁的白云石制粉、钢铁粉末的海棉铁制粉、磨料行业的各种制粉及其它冶金、矿山、化工、建材、耐火、玻璃、陶瓷、石墨等行业制粉。本系列共五种规格, 具有产量高、能耗低、重量轻、噪音小、占地面积小、粉磨粒度集中、流程简化、操作简单、维修方便、衬板、介质更换容易等特点。同时进出料方式有单进单出、双进双出、双进四出等。

### 主要性能参数:

内容	型号	2ZM-200	2ZM-400	2ZM-600	2ZM-800	2ZM-1200
粉磨方式		干法、湿法、开路、闭路				
入料粒度		0-25				
出料粒度		0.3-0.074				
筒体容积(升)		200	400	600	800	1200
处理能量(T/H)		0.2-3	0.5-5	0.6-8	1-10	1-16
振幅(mm)		9-14	8-11	8-11	7-9	7-9
电机功率(kw.b)		22-37	45-55	45-55	55-75	75-90
振动频率(次/分)		16.3	16.3	16.3	16.3	16.3
整体重量(t)		4	6.6	7.2	11.5	14
外形尺寸长×宽×高		2900 × 1884 × 2378	3800 × 2350 × 2490	4600 × 2850 × 2500	4843 × 2956 × 2500	



### 2ZM 系列振动磨机外形结构图



1. 激振器
2. 机架
3. 外套
4. 隔音罩
5. 磨筒
6. 螺旋弹簧或复合弹簧
7. 介质磨棒
8. 衬板
9. 挠性联轴节
10. 电动机
11. 电机支架



新乡市森威振动机械有限公司

www.xxswzd.com

## XZS 系列旋振筛

### 产品结构特点

XZS 型旋振筛是一种特殊型、高精度细微粉筛分机械。干、湿式物料均可作业，激振电机上、下装有偏心重锤，可产生水平、垂直、倾斜的三次元运动，调节上下重锤的相位角，以达到筛分各种物料之目的。筛网利用率高、不堵网、体积小、重量轻、全封闭、移动方便、出口可任意方向。

### 使用行业

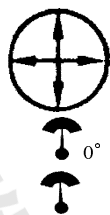
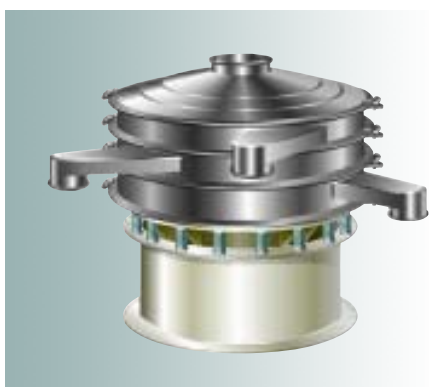
化工行业：树脂、涂料、颜料、医药、药品、化妆品、消火剂、塑料粉等。

磨料、玻璃、陶瓷行业：研磨料、氧化铝、瓷泥浆、粘土泥浆、玻璃粉、耐火材料、石英砂等。

食品行业：糖、味精粉、食盐、果汁、淀粉、奶粉、粮食、豆浆、蛋粉等。

炼铁业：矿石、氧化钛、氧化锌、铸造砂、冶金粉末超硬合金、电磁材料、铝粉、各种金属粉粒等。

其他：碳黑、助溶剂、活性炭、珍珠等。



### 技术数据表

型号	XZS-4	XZS-6	XZS-8	XZS-10	XZS-12	XZS-16	XZS-18	XZS-20	XZS-25
公称直径 (mm)	φ 400	φ 600	φ 800	φ 1000	φ 1200	φ 1600	φ 1800	φ 2000	φ 2500
筛网规格 (目/寸)	2 - 325								
最大入料粒度 (mm)	< 20	< 30	< 30	< 30	< 30	< 50	< 50	< 50	< 60
振次 (次/分)	3000	1500	1500	1500	1500	1500	1500	1500	1500
有效筛面直径 (mm)	φ 400	φ 600	φ 800	φ 1000	φ 1200	φ 1600	φ 1800	φ 2000	φ 2500
层数	1-3								
功率 (KW)	0.4	0.75	0.75	1.5	1.8	2.2	2.2	2.5	3.7



新乡市森威振动机械有限公司

www.xxswzd.com

## ZSF 型直线振动筛

### 主要性能与用途

多层粉料直线电机振动筛是利用振动电机激振的原理，使物料在筛面上被抛起跳跃式向前作直线运动，以合理匹配筛网达到筛分的目的，适用于 0.074-5mm 的任何干式物料的筛分。最大给料粒度不大于 10mm。磨料和磨具原料、化工、塑料、医药、冶金、建材、粮食、化肥等行业中的干式粉状或颗粒状物料的筛分。

### 特点

与摇板筛、电磁振动筛、旋振筛相比，本筛分机有如下特点：  
筛分精度高、结构简单、维修方便、耗能低、噪声小、密封性好、减少粉尘污染、筛网寿命长。



### 规格型号

型号	筛面尺寸 (mm)	筛面层数	筛面倾角	振次 (rpm)	振幅 (mm)	总重 (kg)
ZSF-520	500×2000	1	0° -5°	1000	1-4.5	300
ZSF-520	500×2000	2	0° -5°	1000	1-4.5	350
ZSF-520	500×2000	3	0° -5°	1000	1-4.5	390
ZSF-520	500×2000	4	0° -5°	1000	1-4.5	460
ZSF-520	500×2000	5	0° -5°	1000	1-4.5	520
ZSF-520	500×2000	6	0° -5°	1000	1-4.5	580
ZSF-525	500×2500	1	0° -5°	1000	1-4.5	350
ZSF-525	500×2500	2	0° -5°	1000	1-4.5	410
ZSF-525	500×2500	3	0° -5°	1000	1-4.5	460
ZSF-525	500×2500	4	0° -5°	1000	1-4.5	540
ZSF-525	500×2500	5	0° -5°	1000	1-4.5	600
ZSF-525	500×2500	6	0° -5°	1000	1-4.5	720
ZSF-1020	1000×2000	1	0° -5°	1000	1-4.5	600
ZSF-1020	1000×2000	2	0° -5°	1000	1-4.5	700
ZSF-1020	1000×2000	3	0° -5°	1000	1-4.5	780
ZSF-1020	1000×2000	4	0° -5°	1000	1-4.5	20
ZSF-1020	1000×2000	5	0° -5°	1000	1-4.5	1050
ZSF-1020	1000×2000	6	0° -5°	1000	1-4.5	1170
ZSF-1025	1000×2500	1	0° -5°	1000	1-4.5	680
ZSF-1025	1000×2500	2	0° -5°	1000	1-4.5	790
ZSF-1025	1000×2500	3	0° -5°	1000	1-4.5	900
ZSF-1025	1000×2500	4	0° -5°	1000	1-4.5	1050
ZSF-1025	1000×2500	5	0° -5°	1000	1-4.5	1200
ZSF-1025	1000×2500	6	0° -5°	1000	1-4.5	1350

注：同时可以根据用户的特殊要求重新设计。如：筛面长 1.5m、3m、4m 等。筛面宽 0.8m、1.2m 等。筛面层数 7 层等。

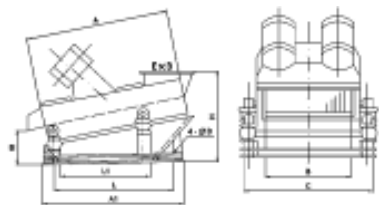


新乡市森威振动机械有限公司

www.xxswwzd.com

## KZS 型矿用振动筛

KZS 系列矿用振动筛采用振动电机激振，钢簧或橡胶弹簧减振，及先进的自同步振动原理。具有寿命长、噪音低、筛分效率高特点，适用于烧结矿、自然矿、焦炭及其它颗粒物料的高能筛分。已广泛应用于冶金、矿山、煤炭、建材、耐火材料、粮食等行业。(注：表内的筛分能力按黄砂比重  $1.6t/m^3$  计算)



矿用振动筛简图



### 技术数据：

型号	筛分能力		振幅(mm)	筛面倾角	电机型号	功率(KW)	外型尺寸(长×宽×高)mm
	粒度(mm)	T/h					
2KZS-6-15	≤ 30	8	5-7	0-15 可调	YDZ-10-6	2 × 0.75	2035 × 1070 × 1430
2KZS-9-18	≤ 50	15	5-7	0-15 可调	YDZ-20-6	2 × 1.5	2200 × 1420 × 1660
2KZS-12-24	≤ 100	20	5-7	0-15 可调	YDZ-30-6	2 × 2.2	2793 × 1800 × 1860
2KZS-12-30	≤ 120	25	5-7	0-15 可调	YDZ-50-6	2 × 3.7	3250 × 1800 × 2290
2KZS-15-30	≤ 150	35	5-7	0-15 可调	YDZ-75-6	2 × 5.5	3400 × 2220 × 2220
2KZS-15-36	≤ 150	50	5-7	0-15 可调	YDZ-75-6	2 × 5.5	4050 × 2160 × 2210
2KZS-18-36	≤ 200	80	5-7	0-15 可调	YDZ-100-6	2 × 7.5	4000 × 2520 × 2300
2KZS-18-42	≤ 200	80	5-7	0-15 可调	YDZ-100-6	2 × 7.5	4864 × 2600 × 2500

### 技术数据：(表内尺寸为 2 层筛图型尺寸，单层筛图型尺寸 H 均降低 100mm)

型号	A	A <sub>1</sub>	B	C	L	L <sub>1</sub>	H	H <sub>1</sub>	E	φD
2KZS-6-15	1500	1500	600	1040	1300	1050	1130	200	450	17
2KZS-9-18	1800	1900	900	1384	1600	1100	1340	230	600	17
2KZS-12-24	2400	2300	1200	1756	2100	1500	1550	400	800	21
2KZS-12-30	3000	2890	1200	1756	2690	1200	2040	480	800	21
2KZS-15-30	3000	2890	1500	2160	2540	1650	1820	400	900	25
2KZS-15-36	3600	3200	1500	2160	2700	2420	1930	290	1000	25
2KZS-18-36	3600	3200	1800	2480	2950	2364	1860	440	1200	25
2KZS-18-42	4200	4000	1800	2480	3800	2840	2050	600	1200	25

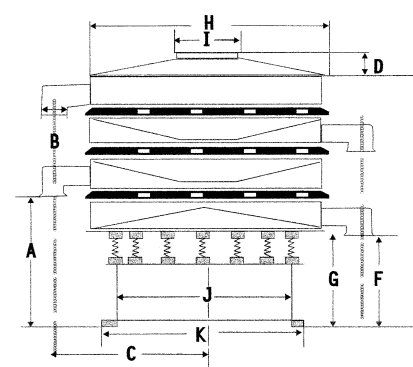


新乡市森威振动机械有限公司

www.xxswwzd.com

## XZS 系列旋振筛

### 外形示意图

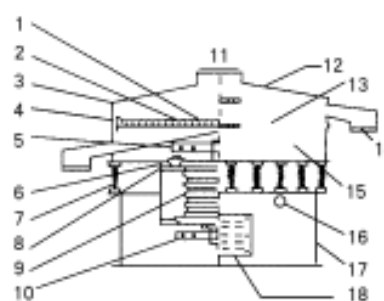


单位: mm  
Unit: mm

型号	A	B	C	D	E	F	G	H	I	J	K
XZS - 500	460	100	360	70	775	356	370	500	150	458	530
XZS - 600	460	100	400	70	845	356	370	600	150	430	530
XZS - 800	538	125	540	80	1050	398	420	800	200	580	680
XZS - 1000	605	150	640	120	1170	465	485	970	250	700	800
XZS - 1200	618	180	750	150	1015	458	480	1170	250	855	985
XZS - 1500	760	180	930	150	1350	570	595	1470	250	1130	1270
XZS - 1800	890	250	1110	180	1465	700	715	1800	300	1440	1560
XZS - 2000	890	250	1310	180	1465	700	715	2000	300	1640	1760

注：此表格内 E 数据为单层设备尺寸

### 结构图



1. 弹簧球
2. 筛网
3. 锁环
4. 压网圈
5. 上重锤
6. 电机压块
7. 弹簧
8. 筛架
9. 电机
10. 下重锤
11. 投料口
12. 盖
13. 中部晒框
14. 出料口
15. 下部筛框
16. 吊装孔
17. 底座
18. 调节口



新乡市森威振动机械有限公司

www.xxswwd.com

## QS 型气流筛粉机



### 主要用途

气流筛粉机广泛应用于化工、造纸、冶金、建材、医药、食品、橡胶、塑料、机械、矿业等行业粉状物料的筛选分级。如轻钙、重钙粉、粉煤灰、石墨粉、淀粉、金粉、锌粉、陶土粉、珍珠岩粉、山楂粉、果蔬粉、玻璃粉、农药粉、铁粉、中药粉、魔芋粉、木粉、面粉等，根据待筛物料的细度要求，可在100目至500目细度范围内，任意更换筛网，筛网材质可以是不锈钢网、铜网或尼龙网。

### 基本结构

气流筛粉机与气固分离除尘装置组成闭路筛分系统。  
①主机是气流筛粉机，其筛体由隔振弹簧支承于底座上，筛体的密闭外壳内装有立式圆筒形筛网；筛网内侧有圆形风轮，由装于底座上的电动机驱动旋转；筛体外壳的正上方装有进料斗，下部设有排渣口和循环风道；电动机与主轴为柔性连接，主轴上

### 主要性能

本机筛选粉状物料，性能优良，与普通振动筛相比具有如下特点：

- 维修简便。
- 噪音小。
- 细度精确。
- 适应细度范围广。
- 筛分效率高，产量大。
- 适合连续作业且耗电少。
- 无超径混级现象。
- 筛网不荷重，使用寿命长。
- 结构封闭，无粉尘溢散。

下两端轴颈上装有空间交错一定角度的两个偏心块；风轮轴下端与主轴之间为右旋螺纹联接；网轮上端有轴承支承；轴顶端的水平转动圆盘与进料斗下口形成进料间隙。②气固分离除尘装置由引风机、沉降室、蛟龙和除尘布袋组成，气流筛与分离除尘装置之间由两条塑料波纹管连接。

### 外形及安装尺寸（见图1.2.3.4.5）

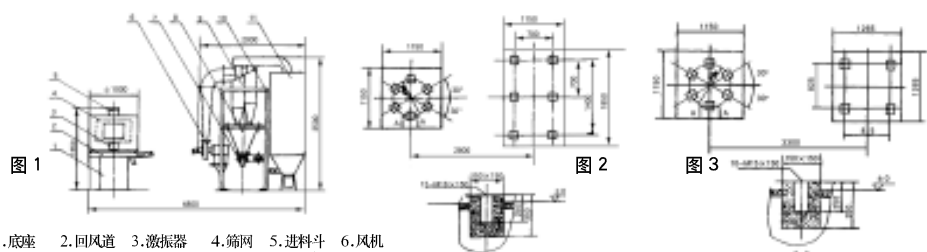


图1  
1.底座 2.回风道 3.激振器 4.筛网 5.进料斗 6.风机  
7.蛟龙 8.料仓 9.旋风分离器 10.支架 11.布袋除尘器

QS-100A 型气流筛机外形简图



新乡市森威振动机械有限公司

www.xxswwd.com

## QS 型气流筛粉机

### 主要技术参数

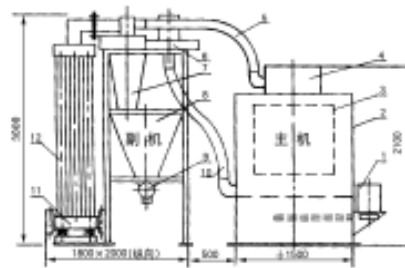
规格	参数	气流量 (m³/h)	筛网规格 (目\英寸)	有效筛面 (M²)	入料粒度 (目\英寸)	筛机功率 (kw)	主轴转速 (r.p.m)	筛机外径 (mm)	筛机高度 (mm)
SWQS-60 SWQS-60A	300	100-500	0.5	> 30	1.5	1400	600	1250	
SWQS-100 SWQS-100A	800		0.9		5.5	960	1000	1650	
SWQS-150B	1600		2.8		11	780	1500	2100	
SWQS-200 SWQS-200A	2000		3.9		15	350	2000	2500	

### 工作原理

主机气流筛摒弃了传统的重力势能作业原理，开辟了载流体动能做功的筛理新途径，它是在密闭状态下利用高速气流为载体，使充分扩散的粉粒微粒以足够大的动能向筛网喷射，达到快速分级之目的。

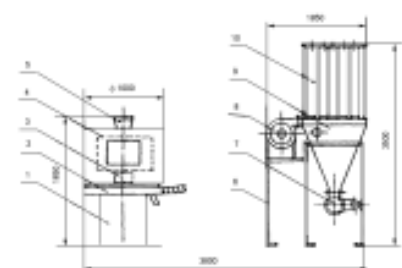
### 应用实例

物料名称	工作方式	筛网 (目 / 寸)	QS-100 处理量 (kg/h)	QS-150B 处理量 (kg/h)
轻钙	干式	120-180	600-1000	1000-2000
重钙	干式	400	600-1000	1000-2000
活性钙	干式	500	600-1000	1000-2000
山渣粉	干式	300	600-1000	1000-2000
淀粉	干式	300	600-1000	1000-2000
锌粉	干式	325	600-1000	1000-2000
粉煤灰	干式	120-200	600-1000	1000-2000
氧化铁黑 氧化铁红	干式	500	600-1000	1000-2000
中药粉	干式	120-160	600-1000	1000-2000
石英粉	干式	180-270	600-1000	2000-3000
面粉	干式	100-180	200-300	500-1000
木粉	干式	100-300	200-300	500-1000
云母粉	干式	300-400	200-300	500-1000



QS-150B 型气流筛机组外形简图

1.电动机 2.筛体 3.筛网 4.进料斗 5.回风管 6.风机 7.分离器 8.料仓 9.蛟龙 10.抽粉管 11.振动收粉机 12.除尘袋



QS-100 型气流筛外形简图

1.底座 2.回风道 3.激振器 4.筛网 5.进料斗 6.支架 7.蛟龙 8.风机 9.料仓 10.布袋除尘器